

GANGBARE LOOPBAANPADEN  
**ARCHITECTENBRANCHE**

---

# GANGBARE LOOPBAANPADEN ARCHITECTENBRANCHE

De SFA heeft in 2009 door middel van een enquête onder directies van architectenbureaus met personeel laten onderzoek wat gangbare loopbaanpaden zijn in de architectenbranche. Voor vier vooropleidingen (MBO, HBO, WO en Academie van Bouwkunst) is het loopbaanpad schematisch weergegeven.

Voor elke vooropleidingopleiding geldt dat veel bureaus aangeven dat de functionaris begint met 'tekenen'. De rest van het pad loopt daarna uiteen.

## LOOPBAANPAD MBO

Het blijkt dat zo'n 30% van de architectenbureaus geen MBO'er in dienst neemt en/of aangeeft dat deze eerst naar HBO moet voordat de rest van het loopbaantraject doorlopen kan worden.

In het Loopbaanpad MBO is te zien dat de loopbaan van een MBO-afgestudeerde voornamelijk technisch gericht is. Bij zo'n 65% van de bureaus begint een MBO-afgestudeerde het loopbaanpad als beginnend tekenaar. Een klein aantal bureaus (5%) neemt alleen MBO'ers aan in ondersteunende functies. Vanuit beginnend tekenaar kan de functionaris doorgroeien naar een ervaren tekenaar (senior / hoofd / ontwerpend). Vervolgens kan het loopbaanpad bij zo'n 30% van de bureaus nog doorlopen naar projectcoördinatie (ondersteunend). In 25% van de bureaus blijft de MBO'er werken als tekenaar (of maakt andere keuzes). 10% van de bureaus geeft na tekenen ook loopbaanpaden richting bouwkundig toezicht of bestek en calculatie aan.

## LOOPBAANPAD HBO

Net zoals de MBO'er volgt de afgestudeerde HBO'er binnen een architectenbranche vooral de 'technische route' richting projectcoördinatie (en eventueel bouwkundig toezicht). Echter vanaf het HBO wordt meer 'allroundschap' gevraagd van de functionaris.

In zo'n 80% van de bureaus begint de HBO afgestudeerde als tekenaar. In vergelijking met de MBO'ers wordt hier verwacht dat HBO'ers sneller de vervolgstappen doorlopen. Vanuit tekenen is het 'hoofdpad' direct door naar projectcoördinatie. De overigen gaan door naar bouwkundig toezicht of via bestek en calculatie naar projectcoördinatie. In tegenstelling tot de MBO'er wordt van de HBO'er veelal verwacht dat deze nog door zal groeien naar een meer zelfstandige / senior rol in de projectcoördinatie. 10% van de bureaus geeft aan dat de HBO'er uiteindelijk eventueel nog vanuit projectcoördinatie kan doorgroeien naar management.

## LOOPBAANPAD WO

Ook bij WO afgestudeerden is te zien dat een groot deel eerst in een tekenfunctie terecht komt (bij zo'n 35% van de bureaus). Het merendeel van de bureaus (ca. 50%) ziet de WO-opgeleide als startend architect beginnen binnen het bureau. Enkele bureaus nemen ook WO afgestudeerden aan voor beginnend projectcoördinatie.

Uiteindelijk zijn bij WO afgestudeerden twee hoofdstromen te herkennen: de technisch operationele (projectcoördinatie) en de ontwerpende (architectuur). De ontwerpende stroom wordt het meest genoemd als carrièrepad (70%). Uiteindelijk geeft circa 10% van de bureaus aan dat een WO'er eventueel kan doorstromen richting management.

## LOOPBAANPAD ACADEMIE VAN BOUWKUNST (AvB)

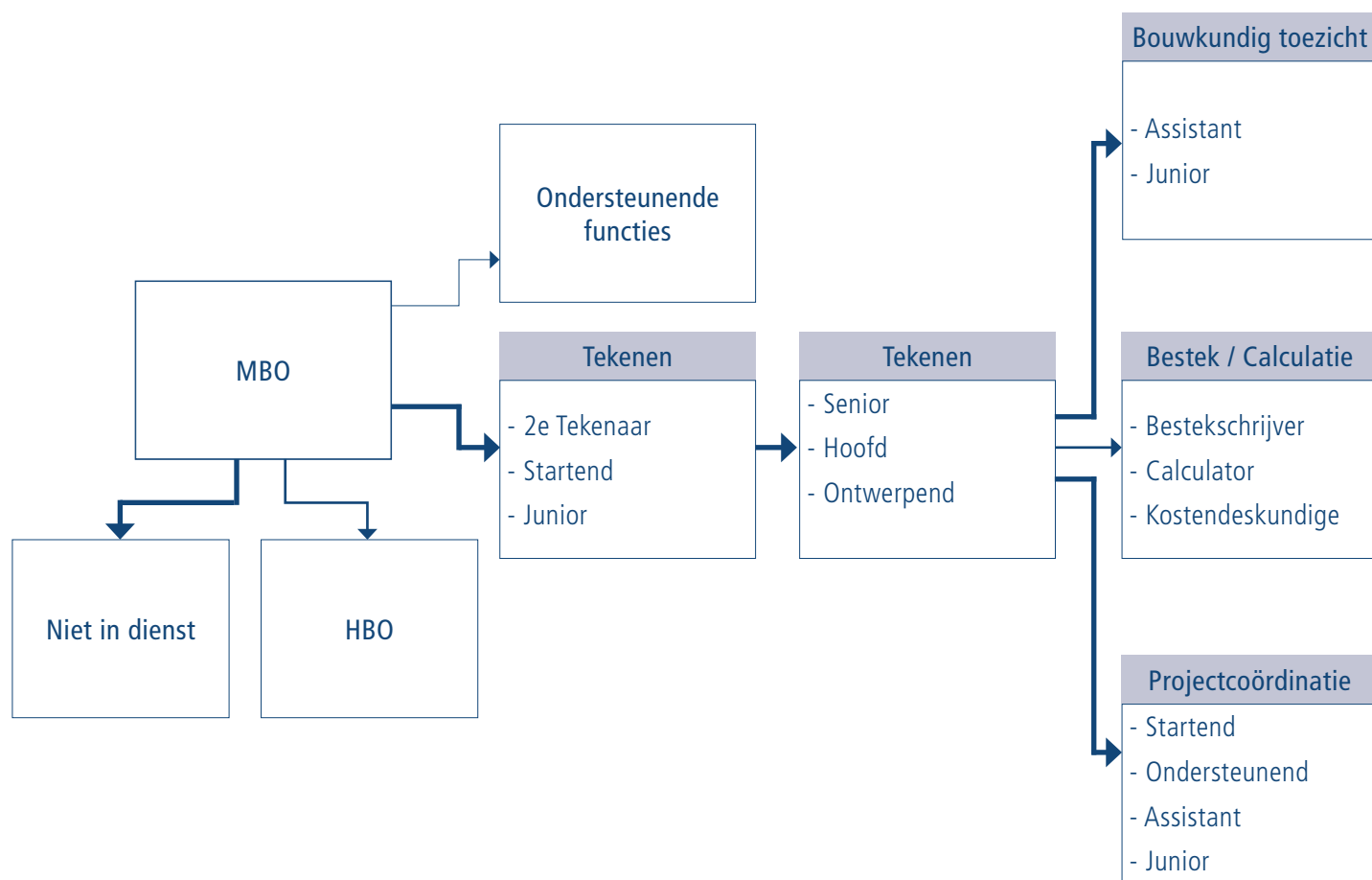
Opvallend bij de stroming van AvB'ers in vergelijking met WO is dat hier (vrijwel) geen technisch uitvoerende stroom gevolgd wordt. De AvB'ers groeien binnen de bureaus allemaal door in de richting ontwerp / architectuur. Aangezien AvB een duale opleiding is, wordt er tijdens de opleiding al gewerkt. Volgens zo'n 30% van de bureaus begint ook hier het loopbaanpad bij tekenen. Uiteindelijk geeft ook hier zo'n 15% van de bureaus aan dat er een doorstroom mogelijk is richting management.

**Bron:** Onderzoek Beroepenanalyse Architectenbranche, 2009



# LOOPBAANPAD MBO

Loopbaanpaden voor MBO-afgestudeerden binnen de architectenbranche (n = 130)



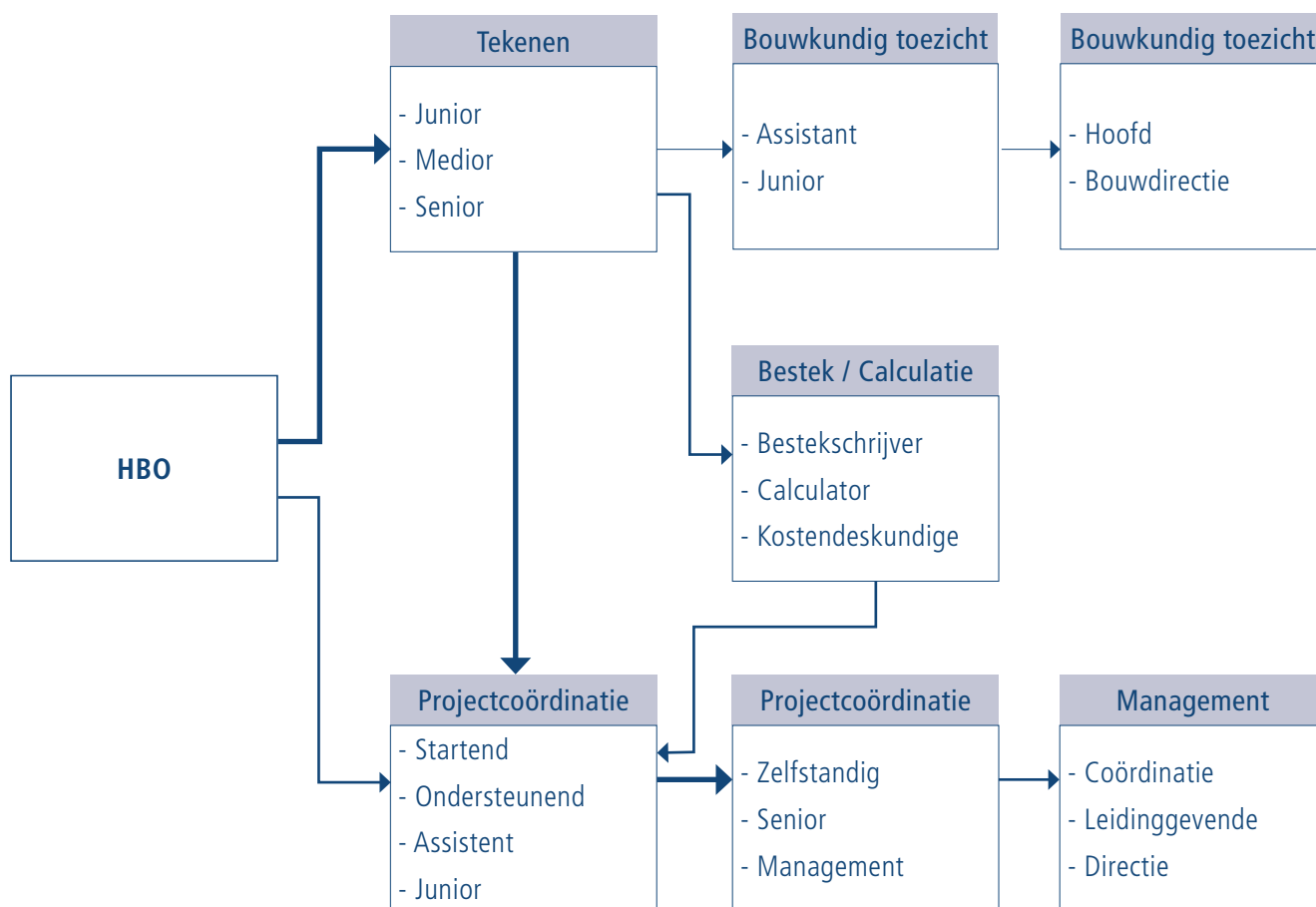
**Bron:** Onderzoek Beroepenanalyse Architectenbranche, 2009

**Vindplaats:** [www.sfa-architecten.nl](http://www.sfa-architecten.nl)



# LOOPBAANPAD HBO

Loopbaanpaden voor HBO-afgestudeerden binnen de architectenbranche (n = 139)



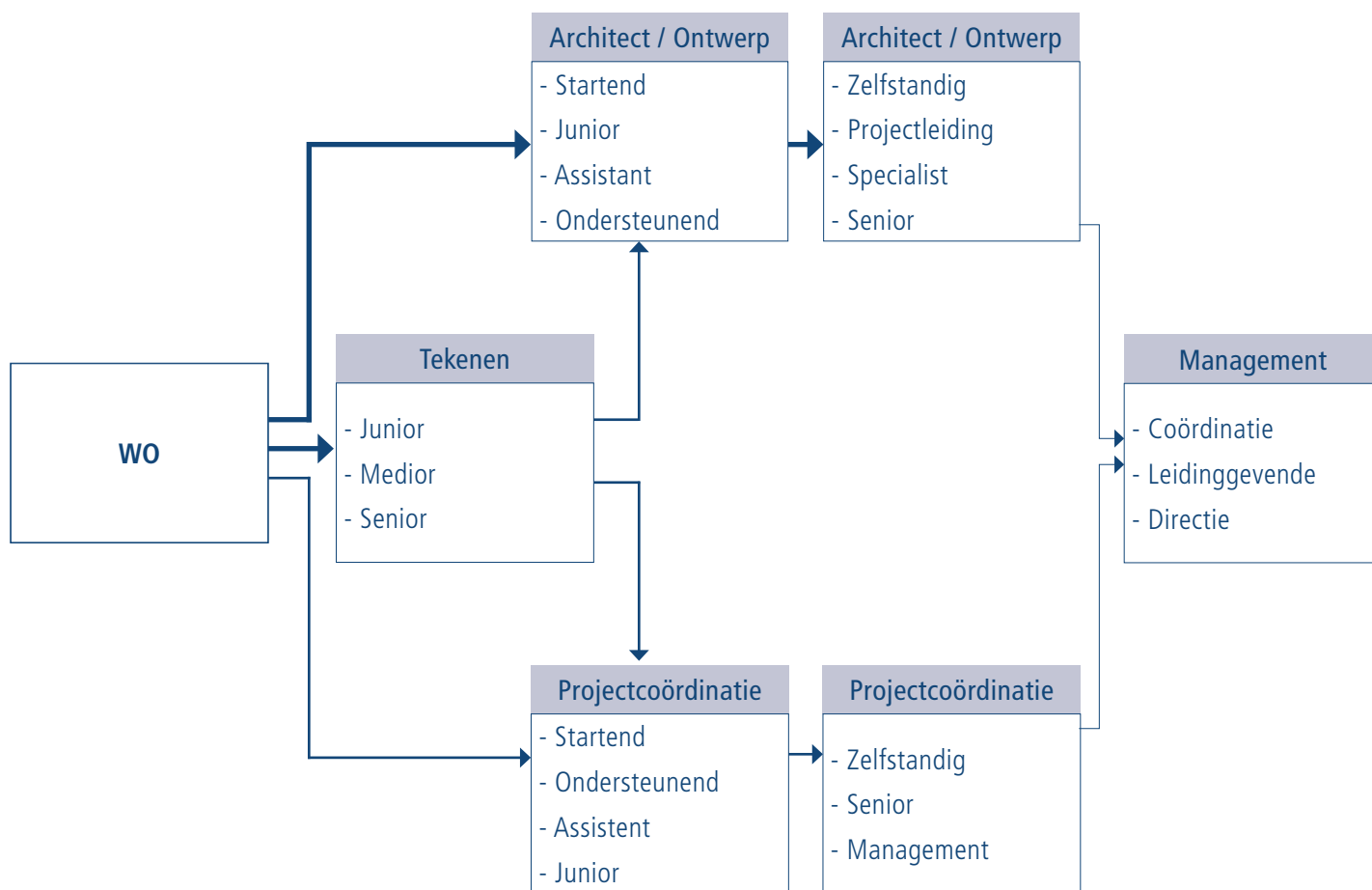
**Bron:** Onderzoek Beroepenanalyse Architectenbranche, 2009

**Vindplaats:** [www.sfa-architecten.nl](http://www.sfa-architecten.nl)



# LOOPBAANPAD WO

Loopbaanpaden voor WO-afgestudeerden binnen de architectenbranche (n = 134)



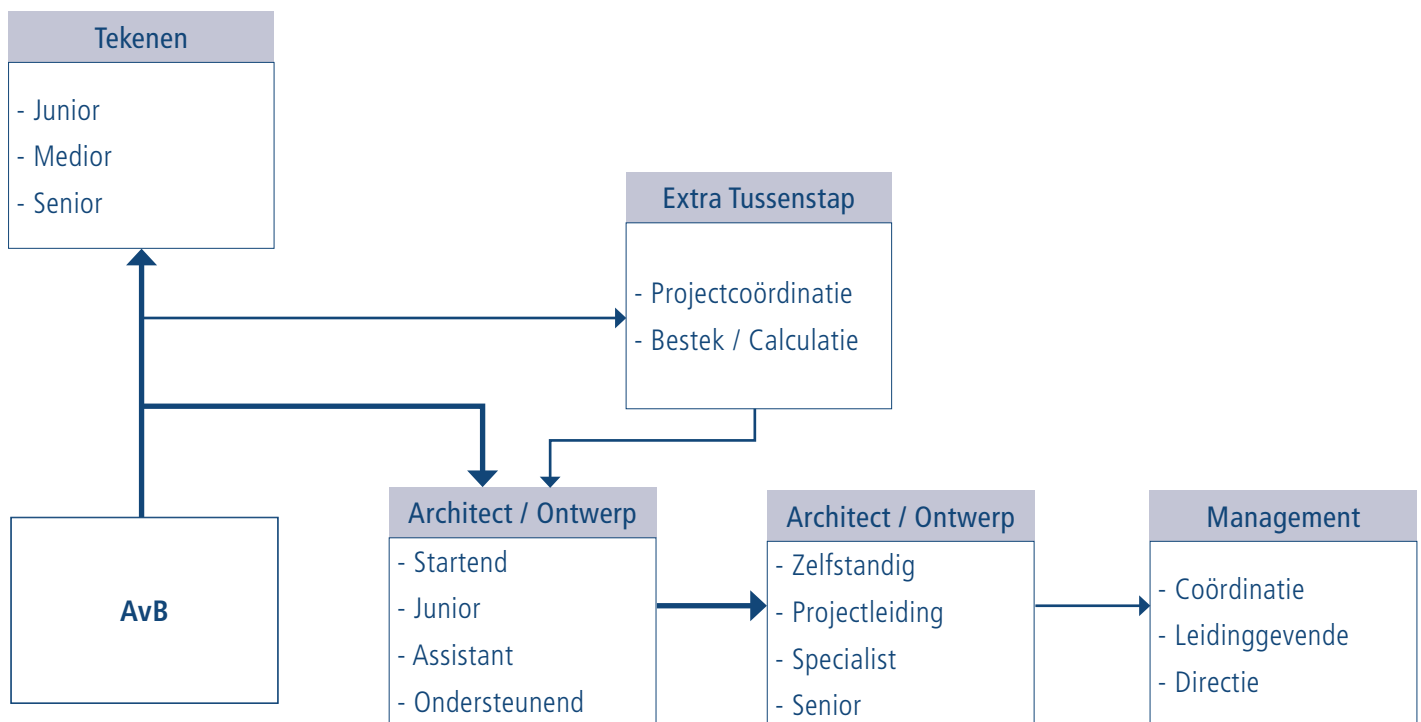
**Bron:** Onderzoek Beroepenanalyse Architectenbranche, 2009

**Vindplaats:** [www.sfa-architecten.nl](http://www.sfa-architecten.nl)



# LOOPBAANPAD ACADEMIE VAN BOUWKUNST

Loopbaanpaden voor AvB-afgestudeerden binnen de architectenbranche (n = 130)



**Bron:** Onderzoek Beroepenanalyse Architectenbranche, 2009

**Vindplaats:** [www.sfa-architecten.nl](http://www.sfa-architecten.nl)

